

SML

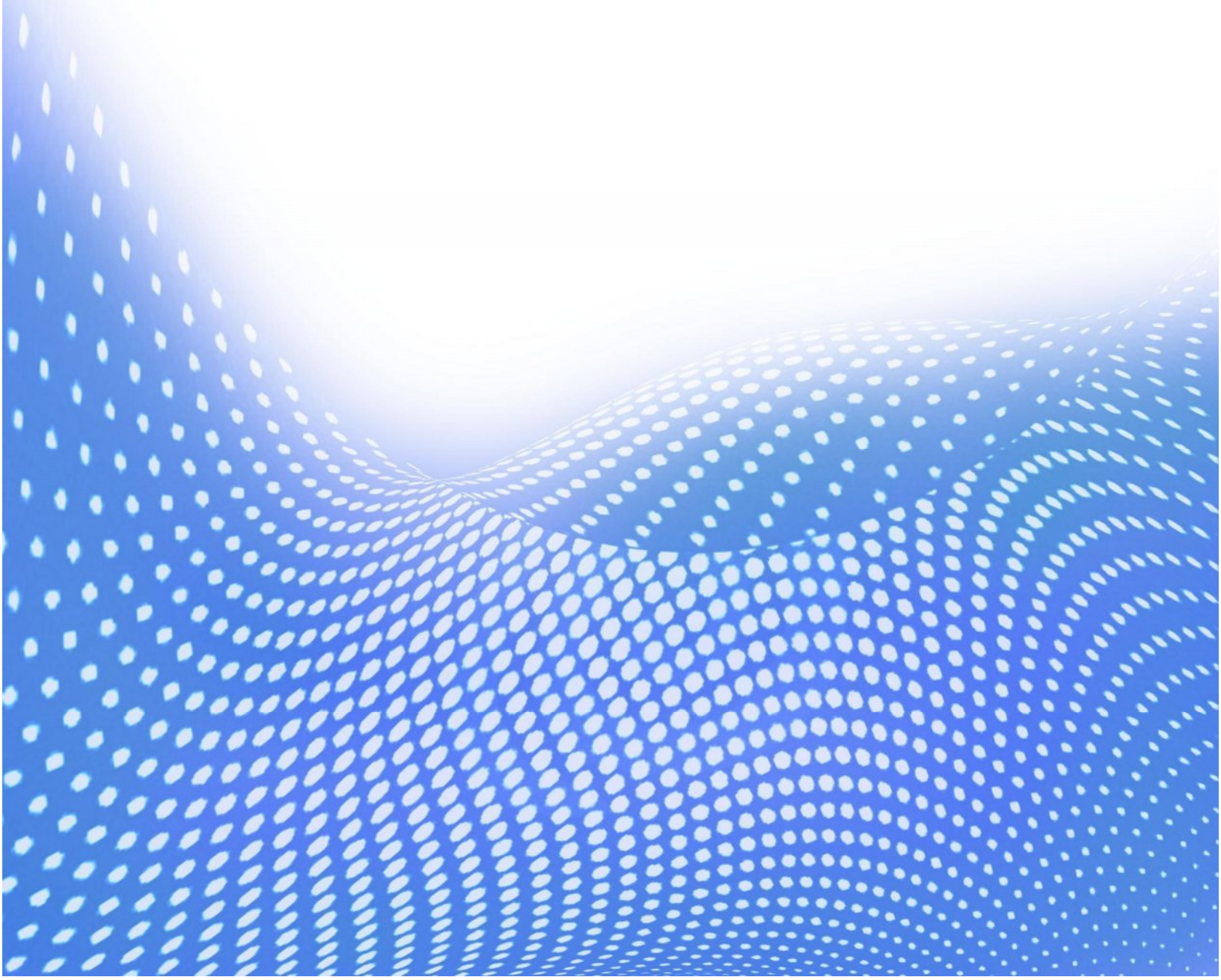
AUDIOVISUALES

CATÁLOGO 2025





Valle de Santiago No. 13 Col. Valle de San Pablo | Querétaro, Qro.
Tel: 442 6723456 | CEL: 442 1542641
| www.smlaudiovisuales.com |



Estimados amigos:

SML Audiovisuales es una compañía fundada hace mas de 25 años. Se distingue por su filosofía de servicio, la cual nos mantiene como líderes en calidad, mejora continua, tecnología de vanguardia, servicio y precio, convirtiéndonos así en la preferida del mercado de servicios audiovisuales para eventos del sector empresarial, educativo, turístico, artístico y social.

Gracias por confiarnos la oportunidad de servirles. Les presentamos nuestro catálogo de equipos, servicios y soluciones en renta 2025, donde podrán encontrar la información necesaria para sus eventos y clientes.

Estamos convencidos que la calidad en el servicio, atención al cliente y soporte técnico eficaz, son la única manera de proporcionar herramientas que permitan ganar la confianza y satisfacción de nuestros clientes.

Contamos con equipos de:

Audio | Video | Iluminación | Pantallas | Pistas | Templetes | Escenarios | Ground Support | Escenografías | Generadores de Energía | Dj's Profesionales & Sonido | Producción de Eventos |

Ponemos a su disposición nuestro catálogo en:

 [smlaudiovisuales.com](https://www.smlaudiovisuales.com)

En representación de todos los que colaboramos en esta compañía les agradecemos que nos sigan permitiendo atenderles en sus necesidades y nos comprometemos a ofrecerles la mejor atención y servicio.

Cordialmente
SML Audiovisuales

ALGUNOS DE NUESTROS CLIENTES



OFICIALÍA
MAYOR



QUERÉTARO
JUNTOS, ADELANTE.



BOMBARDIER

the evolution of mobility



Universidad
del Valle de México
LAUREATE INTERNATIONAL UNIVERSITIES®



ALQUILERES DEL VALLE

Coordinación y Logística de Eventos



ROYAL
PRESTIGE®



Instituto Electoral del
Estado de Querétaro



Single Source Technologies



UNIVERSIDAD ANÁHUAC
QUERÉTARO



www.6-grados.com.mx

CONFERENCIAS

EQUIPO DE AUDIO HASTA 100 PERSONAS



CANT.	DESCRIPCIÓN
2	BOCINAS QSC K12 CON TRIPIES
1	MEZCLADORA DIGITAL DE AUDIO
1	MICRÓFONO INALÁMBRICO DE MANO
1	CABLE DE AUDIO DE COMPUTADORA A MEZCLADORA DE AUDIO
1	MUSICA AMBIENTAL INICIO E INTERMEDIOS
1	MONTAJE Y DESMONTAJE
1	SOPORTE TÉCNICO DURANTE EL EVENTO

CONFERENCIAS

EQUIPO DE AUDIO HASTA 200 PERSONAS



CANT.

DESCRIPCIÓN

- 4 BOCINAS QSC K12 CON TRIPIES
- 1 MEZCLADORA DIGITAL DE AUDIO
- 2 MICRÓFONOS INALÁMBRICOS DE MANO
- 1 MICRÓFONO ALÁMBRICO DE MANO
- 1 CABLE DE AUDIO DE COMPUTADORA A MEZCLADORA DE AUDIO
- 1 MUSICA AMBIENTAL INICIO E INTERMEDIOS
- 1 MONTAJE Y DESMONTAJE
- 1 SOPORTE TÉCNICO DURANTE EL EVENTO

CONFERENCIAS

EQUIPO DE AUDIO HASTA 300 PERSONAS



CANT.

DESCRIPCIÓN

- 6 BOCINAS QSC K12 CON TRIPIES
- 1 MEZCLADORA DIGITAL DE AUDIO
- 2 MICRÓFONOS INALÁMBRICOS DE MANO
- 1 MICRÓFONO ALÁMBRICO DE MANO
- 1 CABLE DE AUDIO DE COMPUTADORA A MEZCLADORA DE AUDIO
- 1 MUSICA AMBIENTAL INICIO E INTERMEDIOS
- 1 MONTAJE Y DESMONTAJE
- 1 SOPORTE TÉCNICO DURANTE EL EVENTO

LINEAL AUDIO

EQUIPO DE AUDIO HASTA 500 PERSONAS



CANT.	DESCRIPCIÓN
6	MEDIOS AGUDOS RCF HDL 20-A ACTIVOS
2	SUBWOFERS 218-A ELIPSIS
4	MONITORES QSC K12
1	CONSOLA DE AUDIO DIGITAL ALLEN & HEATH QU-32
1	SET DE MICRÓFONOS
1	SET DE ILUMINACIÓN
1	SET DE ACCESORIOS Y CABLEADO NECESARIO
*	SOPORTE TÉCNICO DURANTE EL EVENTO

LINEAL GRUPOS

EQUIPO DE AUDIO HASTA 300 PERSONAS



CANT.	DESCRIPCIÓN
4	MEDIOS AGUDOS RCF HDL 20-A ACTIVOS
2	SUBWOFERS 218-A
6	MONITORES QSC K12
1	CONSOLA DE AUDIO ALLEN & HEATH QU-32
1	SET DE MICRÓFONOS
1	SET DE ILUMINACIÓN
1	PANTALLA LED DE 3 POR 2 METROS PITCH 3.9MM
1	SET DE ACCESORIOS Y CABLEADO NECESARIO
*	SOPORTE TÉCNICO DURANTE EL EVENTO

LINEAL GRUPOS

EQUIPO DE AUDIO HASTA 500 PERSONAS



CANT.	DESCRIPCIÓN
6	MEDIOS AGUDOS RCF HDL 20-A ACTIVOS
4	SUBWOFERS 218-A
6	MONITORES QSC K12
1	CONSOLA DE AUDIO MIDAS M32
1	SET DE MICRÓFONOS
1	SET DE ILUMINACIÓN
1	PANTALLA LED DE 3 POR 2 METROS PITCH 3.9MM
1	SET DE ACCESORIOS Y CABLEADO NECESARIO
*	SOPORTE TÉCNICO DURANTE EL EVENTO

MICRÓFONOS

CANT.

1



DESCRIPCIÓN

MICRÓFONO INALÁMBRICO
ULX SHURE

1



MICRÓFONO INALÁMBRICO
DE DIADEMA ULX SHURE

1



MICRÓFONO PRESIDENCIAL
PARA PODIUM

1



MICRÓFONO ALÁMBRICO
DE MANO SHURE

LAPTOP Y PROYECTORES

CANT.

1



DESCRIPCIÓN

COMPUTADORA LAP TOP
HP VICTUS

1



APUNTADOR LASER
PARA PRESENTACION

1



PROYECTOR PANASONIC
PT-EX610U - 6500 LÚMENES

1



PROYECTOR PANASONIC
PT-EX600U - 6000 LÚMENES

VIDEO CCTV

CANT.

DESCRIPCIÓN

1



CCTV A 1 CÁMARA

- CÁMARA SONY HD HXR-MC 2000
- TRÍPODE P/CÁMARA
- CAMARÓGRAFO PROFESIONAL

1



SWITCHER

- AVMATRIX SHARK S4 PLUS
- OPERADOR

*CIRCUITO CERRADO DE TV
SEGUN REQUERIMIENTOS.

ILUMINACIÓN

CANT.

1



DESCRIPCIÓN

SEGUIDOR TEATRAL
7R

1



CABEZA ROBÓTICA COBRA

1



PAR WASH LED 824
24X8W RRGB

1



WASH LED 24X10 RRGBW

1



CABEZA ROBÓTICA
WASH LED 19X15Z RRGBW

1



LEEKO ELIPSOIDAL

1



BARRAS DE LED

PANTALLAS PLANAS

CANT.

DESCRIPCIÓN

1



PANTALLA
55" PULG.

1



PANTALLA
70" PULG.

1



PANTALLA
75" PULG.

PANTALLAS MODULARES LED

DESCRIPCIÓN

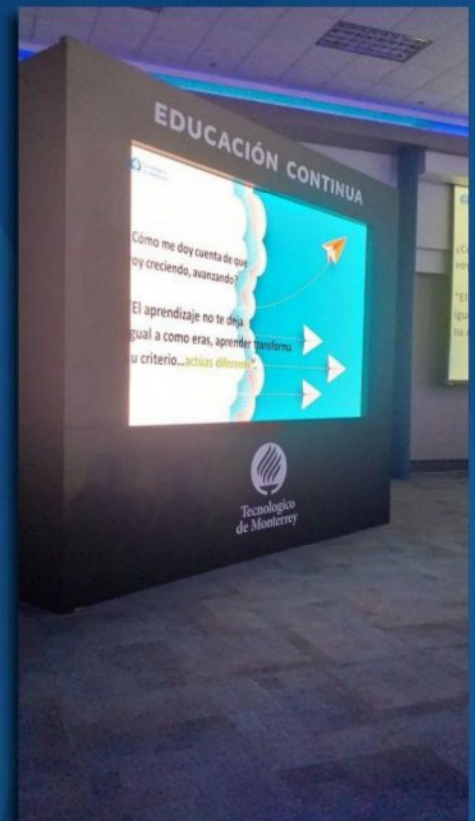
PANTALLA MODULAR LED

PITCH 3.9MM INDOOR

MÓDULO INDEPENDIENTE
1 x .50 MTS. C/U.

OPCIÓN DE CONFIGURACIÓN
A ELEGIR:

- 1 x 3 MTS.
- 3 x 2 MTS.
- 4 x 3 MTS.
- 6 x 2 MTS.
- 6 x 3 MTS.
- 6 x 4 MTS.



PANTALLAS DE TRIPIE

CANT.

1



DESCRIPCIÓN

PANTALLA DE TRIPIE
1.80 x 1.80 MTS
2.13 x 2.13 MTS

PANTALLAS DE MARCO

1



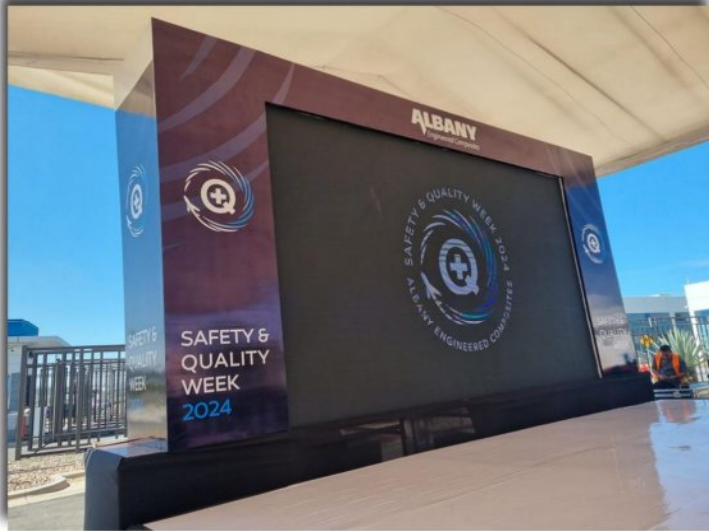
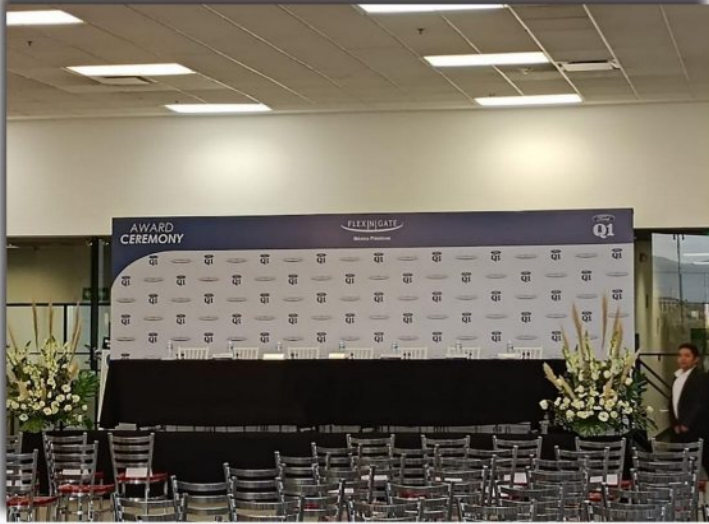
PANTALLA DA-LITE FAST-FOLD
2.44 POR 1.80 MTS

1



PANTALLA DA-LITE FAST-FOLD
2.65 POR 3.75 CON DRESS KIT

ESCENOGRAFÍAS



CANT.

DESCRIPCIÓN

1 MAMPARA TIPO MADERA PARA BACK DE 1.22 POR 2.44 MTS. c/u. O SEGÚN DISEÑO.

1 IMPRESIÓN DE LONA TENSADA SEGÚN DISEÑO, POR 1 METRO CUADRADO.

1 IMPRESIÓN EN VINIL MATE AUTOADHERIBLE SEGÚN DISEÑO, POR 1 METRO CUADRADO.

TEMPLETES



CANT.

DESCRIPCIÓN

1 MÓDULO TIPO MADERA COLOR CHOCOLATE
CON MEDIDAS DE 1.25 x 1.25 MTS C/U.

1 MÓDULO FORRADO CON CHAROL B/N
CON MEDIDAS DE 1.25 x 1.25 MTS C/U.

ALTURA AJUSTABLE DE:

0.30, 0.60, 0.70, 1.0, 1.50, MTS.

PISTA ENCHAROLADA



CANT.

DESCRIPCIÓN

- 1 MÓDULO FORRADO EN CHAROL B/N CON MEDIDA DE 1.25 x 1.25 mts. c/u.
- 1 IMPRESIÓN DE 3 LETRAS INICIALES EN VINIL MATE AUTOHADERIBLE B/N
- 1 IMPRESIÓN DE LÍNEAS O GRECAS LATERALES EN VINIL MATE AUTOHADERIBLE COLOR BLANCO/NEGRO

PISTA ILUMINADA



CANT.

DESCRIPCIÓN

1 MÓDULO DE CRISTAL TEMPLADO FONDO NEGRO ILUMINACIÓN LED
CON MEDIDAS DE 1.00 x 1.00 mts. c/u

MAMPARA TRASLUCIDA



CANT.

DESCRIPCIÓN

- 1 MAMPARA TRASLUCIDA CON MEDIDAS DE 1.22 POR 2.44 MTS SIN LUMINARIA LED
- 1 MAMPARA TIPO MADERA PARA BACK CON MEDIDAS DE 1.22 POR 2.44 MTS

PODIUM



CANT.

DESCRIPCIÓN

1

PODIUM TIPO MADERA.

CHAROL

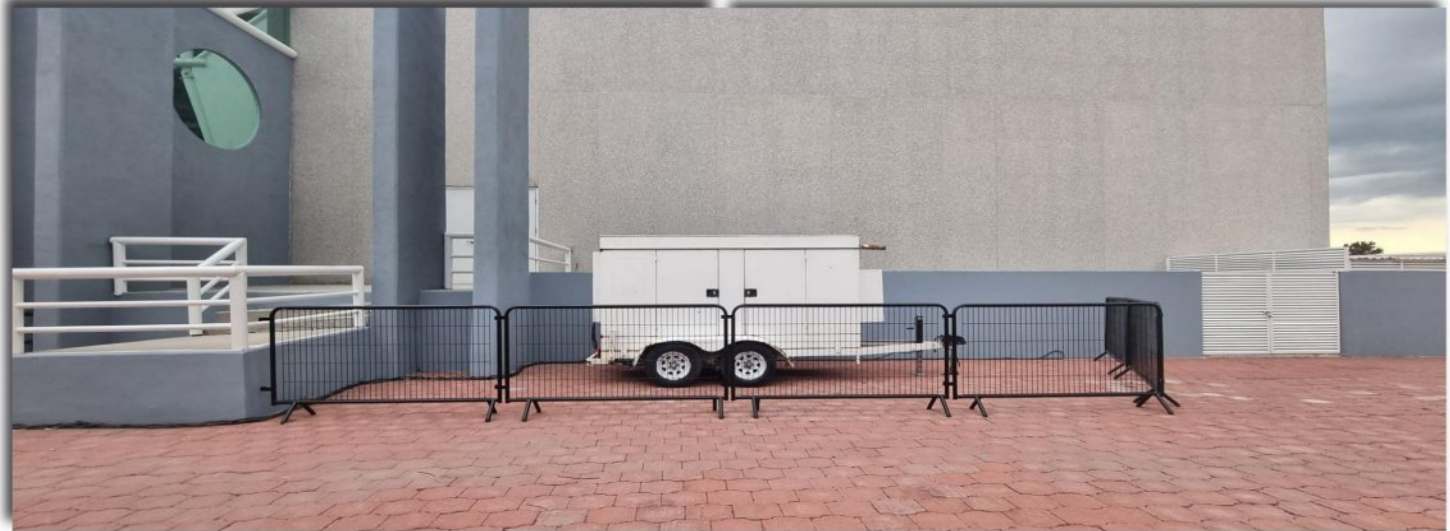


CANT.

DESCRIPCIÓN

1 ROLLO HULE CHAROL BRILLOSO DE 1.40 x 0.50m CALIBRE 8 B/N.

GENERADORES DE ENERGÍA



CANT.

DESCRIPCIÓN

1 PLANTA DE ENERGÍA DE 60 KW, 30 AMPERES, CABINA SILENCIOSA.

*INCLUYE DIESEL PARA USO CONTINUO POR 8 HRS.

*INCLUYE 2 HORAS DE DIESEL ADICIONAL PARA PRUEBAS.

1 HORA EXTRA USO ADICIONAL, COSTO EXTRA.

SONIDO DJ, AUDIO, VIDEO E ILUMINACIÓN

PAQUETE: PREMIUM



DESCRIPCIÓN

6 HORAS DE MÚSICA NACIONAL E INTERNACIONAL DE MODA Y DE GRAN AMBIENTE EN FORMATO AUDIO, VIDEO E ILUMINACIÓN

EQUIPO DE AUDIO PROFESIONAL ACORDE AL NÚMERO DE INVITADOS:

4 MEDIOS AGUDOS RFC HDL 20-A ACTIVOS

2 SUBWOOFER LA-218 ACTIVO

1 CONSOLA DE AUDIO DIGITAL

2 MICRÓFONOS INALÁMBRICOS DE MANO

DJ PROFESIONAL CON MÚSICA PARA AMBIENTACIÓN

TEMPLETE PARA ELEVAR DJ DE 3.75 x 2.50 mts., A .060 cm. Altura

1 PANTALLA MODULAR LED 3x2 Metros, PITCH 3.9mm. MONTADA Y/O DISTRIBUIDA EN BASE O ESTRUCTURA

1 CABINA DE DJ LED FORMADA POR PANTALLA MODULAR PITCH 3.9mm.

1 SET DE ILUMINACIÓN DE 6 PAR LED

1 SET DE 4 CABEZAS ROBÓTICAS

1 SET DE 2 CABEZAS ROBÓTICAS WASH LED

1 SET DE ESTRUCTURAS MK DE 3.0 mts. Y 1.50 mts. PARA ELEVACIÓN DE ILUMINACIÓN

1 CÁMARA DE HUMO

1 INTERFACE DMX DE CONTROL PARA ILUMINACIÓN

1 SET CABLEADO NECESARIO Y SOPORTE TÉCNICO DURANTE EL EVENTO

1 SET DE ANIMACIÓN DE CORTE FESTIVO PARA LA AMBIENTACIÓN

SONIDO DJ, AUDIO, VIDEO E ILUMINACIÓN

PAQUETE: BASIC



DESCRIPCIÓN

6 HORAS DE MÚSICA NACIONAL E INTERNACIONAL DE MODA Y DE GRAN AMBIENTE EN FORMATO AUDIO, VIDEO E ILUMINACIÓN

EQUIPO DE AUDIO PROFESIONAL ACORDE AL NÚMERO DE INVITADOS:

2 BOCINAS QSC K12 ACTIVAS CON TRIPIES

1 SUBWOOFER LA-218_A ELIPSIS ACTIVO

1 CONSOLA DE AUDIO DIGITAL

2 MICRÓFONOS INALÁMBRICOS DE MANO

1 DJ PROFESIONAL CON MÚSICA NACIONAL E INTERNACIONAL PARA AMBIENTACIÓN

1 CABINA DE DJ CON ILUMINACIÓN LED

1 PANTALLA LED HD SMART TV 55" Ó 1 DE 70"

1 SET DE ILUMINACIÓN DE 4 PAR LED

1 SET DE 2 CABEZAS ROBÓTICAS

1 SET DE 2 ESTRUCTURAS MK2 DE 3 x 3 mts. PARA ELEVACIÓN DE ILUMINACIÓN Y PANTALLAS

1 CÁMARA DE HUMO

1 INTERFACE DMX DE CONTROL PARA ILUMINACIÓN

1 SET DE CABLEADO NECESARIO Y SOPORTE TÉCNICO DURANTE EL EVENTO

1 SET DE ANIMACIÓN DE CORTE FESTIVO PARA LA AMBIENTACIÓN



Valle de Santiago No. 13 Col. Valle de San Pablo | Querétaro, Qro.
Tel: 442 6723456 | CEL: 442 1542641
| www.smlaudiovisuales.com |

